

УТВЕРЖДАЮ

Начальник управления
социальной защиты населения

С.М. Пауткина



20 16 г.

**АКТ ОБСЛЕДОВАНИЯ
объекта социальной инфраструктуры
К ПАСПОРТУ ДОСТУПНОСТИ ОСИ
№ 4**

1. Общие сведения об объекте

- 1.1. Наименование (вид) объекта столовая
1.2. Адрес объекта пос. Ракитное ул. Коммунаров 11
1.3. Сведения о размещении объекта:
- отдельно стоящее здание 1 этажное, 446,98 кв.м
- часть здания - этажей (или на - этаже), - кв.м
- наличие прилегающего земельного участка (да, нет); 19646 кв.м
1.4. Год постройки здания 1992, последнего капитального ремонта 2015
1.5. Дата предстоящих плановых ремонтных работ: текущих 2017, капитальных -
1.6. Название организации (учреждения) (полное юридическое наименование согласно Уставу, краткое наименование) ОГАПОУ «РАТТ», Областное государственное автономное профессиональное образование учреждение «Ракитянский агротехнологический техникум»
1.7. Юридический адрес организации (учреждения) Белгородская область, пос. Ракитное ул. Коммунаров 11

2. Характеристика деятельности организации на объекте

Дополнительная информация: образование

3. Состояние доступности объекта

автобус, маршрутное такси

(описать маршрут движения с использованием пассажирского транспорта)

наличие адаптированного пассажирского транспорта к объекту нет

3.2. Путь к объекту от ближайшей остановки пассажирского транспорта:

- 3.2.1. Расстояние до объекта от остановки транспорта 50 м.
3.2.2. Время движения (пешком) 2 мин.
3.2.3. Наличие выделенного от проезжей части пешеходного пути (да, нет) да.
3.2.4. Перекрестки: нерегулируемые; регулируемые, со звуковой сигнализацией, таймером; нет нет.
3.2.5. Информация на пути следования к объекту: акустическая, тактильная, визуальная; нет визуальная.
3.2.6. Перепады высоты на пути: есть, нет (описать) нет;
Их обустройство для инвалидов на коляске: да, нет -

3.3. Организация доступности объекта для инвалидов – форма обслуживания

№ п/п	Категория инвалидов (вид нарушения)	Вариант организации доступности объекта (формы обслуживания)*
1.	Все категории инвалидов и маломобильных групп населения	<i>ВНД</i>
	в том числе инвалиды:	
2.	передвигающиеся на креслах-колясках	<i>ВНД</i>
3.	с нарушениями опорно-двигательного аппарата	<i>ВНД</i>
4.	с нарушениями зрения	<i>ВНД</i>
5.	с нарушениями слуха	<i>ВНД</i>
6.	с нарушениями умственного развития	<i>ВНД</i>

* указывается один из вариантов: «А», «Б», «ДУ», «ВНД»

3.4. Состояние доступности основных структурно-функциональных зон

№ п/п	Основные структурно-функциональные зоны	Состояние доступности, в том числе для основных категорий инвалидов**	Приложение	
			№ на плане	№ фото
1	Территория, прилегающая к зданию (участок)	<i>ВНД-В</i>	1	1
2	Вход (входы) в здание	<i>ДП-И (г, у), ВНД-И (к, о, с)</i>	2	2,8
3	Путь (пути) движения внутри здания (в т.ч. пути эвакуации)	<i>ВНД-В</i>	3	3
4.1	Зона целевого назначения здания (целевого посещения объекта) – кабинетная форма обслуживания	-	-	-
4.2	Зона целевого назначения здания (целевого посещения объекта) – зальная форма обслуживания	<i>ДП-И (о, у), ВНД-И (к, с, г)</i>	4.2	-
4.3	Зона целевого назначения здания (целевого посещения объекта) – жилые помещения (палаты)	-	-	-
5	Санитарно-гигиенические помещения	<i>ВНД-В</i>	5	5 - 6
6	Система информации и связи (на всех зонах)	<i>ВНД-В</i>	-	-
7	Пути движения к объекту (от остановки транспорта)	<i>ВНД-В</i>	-	7

** Указывается: ДП-В - доступно полностью всем; ДП-И (к, о, с, г, у) – доступно полностью избирательно (указать категории инвалидов); ДЧ-В - доступно частично всем; ДЧ-И (к, о, с, г, у) – доступно частично избирательно (указать категории инвалидов); ДУ-В - доступно условно всем, ДУ-И (к, о, с, г, у) – доступно

условно избирательно (указать категории инвалидов); ВНД-В – временно недоступно всем, ВНД-И (к, о, с, г, у) – временно недоступно избирательно (указать категории инвалидов)

3.5. ИТОГОВОЕ ЗАКЛЮЧЕНИЕ о состоянии доступности ОСИ:

Объект признан временно недоступным для всех категорий инвалидов.

Для решения вопросов доступности для всех категорий инвалидов в качестве безусловно обязательных мер требуется, прежде всего, установить информацию об ОСИ у входа на территорию, организовать автостоянку и освещение, отремонтировать покрытие пешеходных путей на прилегающей территории, организовать оказание ситуационной помощи сотрудниками учреждения с закреплением функциональных обязанностей в должностных инструкциях, продумать и обозначить на схемах наиболее оптимальные пути движения к зоне целевого назначения и санитарно-гигиеническим помещениям, а также организовать систему оповещения в экстренных случаях и обозначить пути эвакуации.

Для обеспечения полной доступности объекта для инвалидов с умственными нарушениями необходимо оборудовать санитарно-гигиенические помещения и для нестационарных клиентов и посетителей с установкой кнопки вызова персонала.

Для обеспечения полной доступности объекта для инвалидов с патологией опорно-двигательного аппарата требуется установка оградительных поручней на входной площадке главного входа, нормативных поручней на лестницах и вдоль стен.

Для обеспечения условной доступности объекта для инвалидов с нарушениями слуха необходимо выделить в зале не менее 5% специально оборудованных мест с возможностью усиления звука, а также организовать сурдоперевод при оказании услуг.

Для обеспечения частичной доступности объекта для инвалидов, передвигающихся на креслах-колясках, требуется комплексное оборудование входа для инвалидов на креслах-колясках с установкой нормативного пандуса с обеспечением информационного сопровождения от входа на территорию, установка бортиков на путях движения. Оказание ситуационной помощи со стороны персонала.

Обеспечение доступности для инвалидов с нарушениями зрения может решаться путём оказания ситуационной помощи на всех зонах, что обеспечит условную доступность объекта; при комплексном развитии системы информации на объекте с использованием контрастных цветовых и тактильных направляющих на всех путях движения, в т.ч. на прилегающей территории, дублировании основной информации рельефно-точечным шрифтом и акустической информацией может быть достигнута полная доступность объекта для инвалидов с нарушениями зрения.

4. Управленческое решение (проект)

4.1. Рекомендации по адаптации основных структурных элементов объекта:

№ п/п	Основные структурно-функциональные зоны объекта	Рекомендации по адаптации объекта (вид работы)*
1	Территория, прилегающая к зданию (участок)	Орг, ТСП, тек.ремонт
2	Вход (входы) в здание	Орг, ТСП, тек.ремонт
3	Путь (пути) движения внутри здания (в т.ч. пути эвакуации)	Орг, ТСП, тек.ремонт
4	Зона целевого назначения здания (целевого посещения объекта)	Орг, ТСП, тек.ремонт

5	Санитарно-гигиенические помещения	<i>Орг, ТСП, тек.ремонт</i>
6	Система информации на объекте (на всех зонах)	<i>Орг, ТСП, тек.ремонт</i>
7	Пути движения к объекту (от остановки транспорта)	<i>Орг, ТСП, тек.ремонт</i>
8.	Все зоны и участки	<i>Орг, ТСП, тек.ремонт</i>

*- указывается один из вариантов (видов работ): не нуждается; ремонт (текущий, капитальный); индивидуальное решение с ТСП; технические решения невозможны – организация альтернативной формы обслуживания

4.2. Период проведения работ: 2017

в рамках исполнения: Адресной программы адаптации объектов социальной инфраструктуры и обеспечения доступности услуг для инвалидов и других маломобильных групп населения на территории Ракитянского района района на 2017 год

(указывается наименование документа: программы, плана)

4.3 Ожидаемый результат (по состоянию доступности) после выполнения работ по адаптации на 1 этапе - ДЧ-И (к, о, у), ДУ-И (с, з), на 2 этапе - ДП-И (о, с, у), ДУ-И (к, з).

Оценка результата исполнения программы, плана (по состоянию доступности): ДП-И (о, с, у), ДУ-И (к, з)

4.4. Для принятия решения требуется, не требуется (*нужное подчеркнуть*):

4.4.1. согласование на Комиссии _____

(наименование Комиссии по координации деятельности в сфере обеспечения доступной среды жизнедеятельности для инвалидов и других МГН)

4.4.2. согласование работ с надзорными органами (в сфере проектирования и строительства, архитектуры, охраны памятников, другое - указать) _____

4.4.3. техническая экспертиза; разработка проектно-сметной документации;

4.4.4. согласование с вышестоящей организацией (собственником объекта);

4.4.5. согласование с общественными организациями инвалидов _____;

4.4.6. другое _____.

Имеется заключение уполномоченной организации о состоянии доступности объекта (наименование документа и выдавшей его организации, дата), прилагается _____

4.5. Информация может быть размещена (обновлена) на Карте доступности субъекта Российской Федерации 01.01.2017, www.zhit-vmeste.ru

(наименование сайта, портала)

5. Особые отметки

ПРИЛОЖЕНИЯ:

Результаты обследования:

- | | |
|--|----------------|
| 1. Территории, прилегающей к объекту | на <u>2</u> л. |
| 2. Входа (входов) в здание | на <u>2</u> л. |
| 3. Путей движения внутри здания | на <u>2</u> л. |
| 4. Зоны целевого назначения объекта | на <u>3</u> л. |
| 5. Санитарно-гигиенических помещений | на <u>2</u> л. |
| 6. Системы информации (и связи) на объекте | на <u>1</u> л. |

Результаты фотофиксации на объекте на 1 л.

Поэтажные планы, паспорт БТ: на 2 л.

Другое (в том числе дополнительная информация о путях движения к объекту) _____

Руководитель рабочей группы

Пестенко Е.

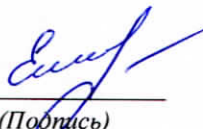
Заместитель начальника управления
Социальной защиты населения
(Ф.И.О., Должность)


(Подпись)

Члены рабочей группы:

Борисенко Е.

Специалист-юрист отдела кадров
и информационно-юридического
обеспечения управления
социальной защиты населения
(Ф.И.О., Должность)


(Подпись)

Нечитайленко М.

Заместитель начальника отдела капитального
Строительства управления строительства, транспорта?
Транспорта, ЖКХ и ТЭК

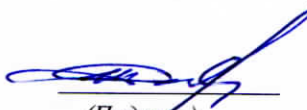

(Подпись)

В том числе:

представители общественных
организаций инвалидов

Заболотько И.

Председатель Ракитянского районного
Совета ветеранов
(Ф.И.О., Должность)


(Подпись)

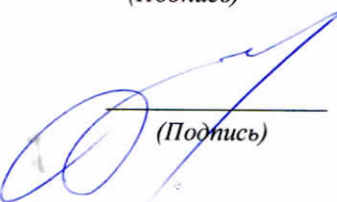
Саенко В.П.

Заместитель директора по УПР
(Ф.И.О., Должность)


(Подпись)

Косенко Н.П.

Заместитель директора по АХЧ
(Ф.И.О., Должность)


(Подпись)

Управленческое решение согласовано « » _____ 20 г. (протокол №) Комиссией (название). _____

Приложение 1
к Акту обследования ОСИ к паспорту
доступности ОСИ № 4
от «10» июня 20 16 г.

I Результаты обследования:

1. Территории, прилегающей к зданию (участка)

ОГАПОУ «РАТТ», столовая

Белгородская область, Ракитянский район, ул. Коммунаров д. 11

Наименование объекта, адрес

№ п/п	Наименование функционально-планировочного элемента	Наличие элемента		Выявленные нарушения и замечания		Работы по адаптации объектов			
		есть/нет	№ на плане	№ фото	Содержание	Значимо для инвалида (категория)	Содержание	Виды работ	
1.1	Вход (входы) на территорию	есть	1	1	- отсутствует информация об ОСИ;	Все	- установить информацию на входе;	Орг, ТР, ТСП	
1.2	Путь (пути) движения на территории	есть			- неровная поверхность; - отсутствует обозначение направлений движения ко входам для МГН; - отсутствует освещение; - отсутствуют оборудованные места отдыха для МГН; - отсутствуют бортики на путях движения инвалидов на креслах-колясках ко входу;	Все	- ремонт поверхности покрытия к главному входу с нанесением цветовой и тактильной маркировки; - обеспечить информационное сопровождение к специальному входу для инвалидов на креслах-колясках, установить бортики; - организовать освещение; - оборудовать места отдыха для МГН	Орг, ТР, ТСП	
1.3	Лестница (наружная)	нет							
1.4	Пандус (наружный)	нет							
1.5	Автостоянка и парковка	нет					Не выделены места для транспорта инвалидов	Все	Организовать стоянку с информационным обозначением

ОБЩИЕ требования к зоне						
-------------------------	--	--	--	--	--	--

II Заключение по зоне:

Наименование структурно-функциональной зоны	Состояние доступности* (к пункту 3.4 Акта обследования ОСИ)	Приложение		Рекомендации по адаптации (вид работы)** к пункту 4.1 Акта обследования ОСИ
		№ на плане	№ фото	
Территория, прилегающая к зданию	ВНД-В	1	1	Организационные мероприятия, текущий ремонт, индивидуальное решение с ТСР

* указывается: ДП-В - доступно полностью всем; ДП-И (К, О, С, Г, У) – доступно полностью избирательно (указать категории инвалидов); ДЧ-В - доступно частично всем; ДЧ-И (К, О, С, Г, У) – доступно частично избирательно (указать категории инвалидов); ДУ - доступно условно, ВНД - недоступно

**указывается один из вариантов: не нуждается; ремонт (текущий, капитальный); индивидуальное решение с ТСР; технические решения невозможны – организация альтернативной формы обслуживания

Приложение 2
к Акту обследования ОСИ к паспорту
доступности ОСИ № 4
от «10» июня 20 16 г.

I Результаты обследования:
2. Вход в здание № 1 (главный)

ОГАПОУ «РАТТ», столовая
Белгородская область, Ракитянский район, ул. Коммунаров д. 11
Наименование объекта, адрес

№ п/п	Наименование функционально-планировочного элемента	Наличие элемента		Выявленные нарушения и замечания		Работы по адаптации объектов			
		есть/нет	№ на плане	№ фото	Содержание	Значимо для инвалида (категория)	Содержание	Виды работ	
2.1	Лестница (наружная)	нет	2.1	2					
2.2	Пандус (наружный)	нет							
2.3	Входная площадка (перед дверью)	есть			- порог на входе – 13 см	Все	- установка кнопки вызова персонала (переговорного устройства) с закреплением ответственного сотрудника за встречу и сопровождение МГН	Орг, ТР, ТСП	
2.4	Дверь (входная)	есть			- ненормативная (круглая) дверная ручка	к, о, с	- замена ручки	ТР	
2.5	Тамбур	есть							
	ОБЩИЕ требования к зоне				- отсутствует системная информация на входе	Все	- организовать систему информации с цветовым и тактильным обозначением препятствий	Орг, ТР, ТСП	

I Результаты обследования:

2. Вход в здание № 2

ОГАПОУ «РАТТ», столовая

Белгородская область, Ракитянский район, ул. Коммунаров д. 11

Наименование объекта, адрес

№ п/п	Наименование функционально-планировочного элемента	Наличие элемента			Выявленные нарушения и замечания		Работы по адаптации объектов	
		есть/нет	№ на плане	№ фото	Содержание	Значимо для инвалида (категория)	Содержание	Виды работ
2.1	Лестница (наружная)	есть	2.2	-			Предлагается комплексное оборудование входа для инвалидов на креслах-колясках с установкой нормативного пандуса, максимально приближенного ко входу на участок (№ 2.3 на плане)	Орг, ТР, ТСР
2.2	Пандус (наружный)	нет				Все		
2.3	Входная площадка (перед дверью)	есть			- отсутствует освещение; - порог на входе – 5 см	Все		
2.4	Дверь (входная)	есть			- нуждается в замене дверная ручка и замок	к, о, с		
2.5	Тамбур	есть						
	ОБЩИЕ требования к зоне				- отсутствует системная информация на входе	Все		

II Заключение по зоне:

Наименование структурно-функциональной зоны	Состояние доступности (к пункту 3.4 Акта обследования ОСИ)	Приложение		Рекомендации по адаптации (вид работы) к пункту 4.1 Акта обследования ОСИ
		№ на плане	№ фото	
Вход в здание	ДП-И (г, у), ВНД-И (к, о, с)	2	2	Организационные мероприятия, текущий ремонт, индивидуальное решение с ТСР

Приложение 3
к Акту обследования ОСИ к паспорту
доступности ОСИ № 3
от «10» июня 20 16 г.

I Результаты обследования:

3. Пути (путей) движения внутри здания (в т.ч. путей эвакуации)

ОГАПОУ «РАТТ», столовая
Белгородская область, Ракитянский район, ул. Коммунаров д. 11

Наименование объекта, адрес

№ п/п	Наименование функционально-планировочного элемента	Наличие элемента			Выявленные нарушения и замечания		Работы по адаптации объектов	
		есть/нет	№ на плане	№ фото	Содержание	Значимо для инвалида (категория)	Содержание	Виды работ
3.1	Коридор	есть	3	5	- отсутствие комплексной информации о пути и направлении движения со схемой расположения и функциональным назначением помещений; - отсутствие горизонтальных поручней вдоль стен; - отсутствие гардероба, колясочной	Все	- продумать и обозначить на схемах оптимальные пути к санитарно-гигиеническим помещениям, обеспечив их комплексной информацией (цветовые и тактильные направляющие); - установить поручни вдоль стен на путях движения МГН; - выделить и оборудовать помещения под гардероб и колясочную	Орг, ТР, ТСР
3.2	Лестница (внутри здания)	нет						
3.3	Пандус (внутри здания)	нет						
3.4	Лифт пассажирский (или подъемник)	нет						

3.5	Дверь	есть			- отсутствие информационных обозначений помещений	Все	- установить информационные рельефные таблички к каждому помещению рядом с дверью на высоте от 1,4 до 1,75м со стороны дверной ручки	ТР, ТСП
3.6	Пути эвакуации (в т.ч. зоны безопасности)	есть			-	Все	- организовать систему оповещения в экстренных случаях и обозначить пути эвакуации	Орг, ТР, ТСП
	ОБЩИЕ требования к зоне							

II Заключение по зоне:

Наименование структурно-функциональной зоны	Состояние доступности (к пункту 3.4 Акта обследования ОСИ)	Приложение		Рекомендации по адаптации (вид работы) к пункту 4.1 Акта обследования ОСИ
		№ на плане	№ фото	
Пути движения внутри здания	ВНД-В	3	3	Организационные мероприятия, текущий ремонт, индивидуальное решение с ТСП

Приложение 4 (I)
к Акту обследования ОСИ к паспорту
доступности ОСИ № 4
от «10» июня 20 16 г.

I Результаты обследования:

4. Зоны целевого назначения здания (целевого посещения объекта)

Вариант I – зона обслуживания инвалидов

ОГАПОУ «РАТТ», столовая

Белгородская область, Ракитянский район, ул. Коммунаров д. 11

Наименование объекта, адрес

№ п/п	Наименование функционально-планировочного элемента	Наличие элемента			Выявленные нарушения и замечания		Работы по адаптации объектов	
		есть/нет	№ на плане	№ фото	Содержание	Значимо для инвалида (категория)	Содержание	Виды работ
4.1	Кабинетная форма обслуживания	нет						Орг, ТР, ТСП
4.2	Зальная форма обслуживания	есть	4.2	5	<ul style="list-style-type: none"> - в зале не выделены специальные места для инвалидов на креслах-колясках, инвалидов с нарушениями зрения и слуха; - при проведении мероприятий не организовано донесение информации в доступной форме людям с нарушениями восприятия; - не организован доступ инвалидов на креслах-колясках для оказания услуг 	к, о, с, г	<ul style="list-style-type: none"> - выделить в зале не менее 5% специально оборудованных мест с возможностью усиления звука и дублированием звуковой и визуальной информацией (организация сурдоперевода); - организовать ситуационную помощь в виде сопровождения персонала; - выделить в столовой места для инвалидов на креслах-колясках для приёма пищи 	Орг, ТР, ТСП
4.3	Прилавочная форма обслуживания	нет	-	-				

4.4	Форма обслуживания с перемещением по маршруту	нет	-	-				
4.5	Кабина индивидуально го обслуживания	нет	-	-				
	ОБЩИЕ требования к зоне							

II Заключение по зоне:

Наименование структурно-функциональной зоны	Состояние доступности (к пункту 3.4 Акта обследования ОСИ)	Приложение		Рекомендации по адаптации (вид работы) к пункту 4.1 Акта обследования ОСИ
		№ на плане	№ фото	
Кабинетная форма	-	-	-	-
Зальная форма	ДП-И (о, у), ДЧ-И (к), ВНД-И (с, г)	4.1	4	Организационные мероприятия, текущий ремонт, индивидуальное решение с ТСР

Приложение 5
к Акту обследования ОСИ к паспорту
доступности ОСИ № 4
от «10» июня 20 16 г.

I Результаты обследования:
5. Системы информации (и связи) на объекте

ОГАПОУ «РАТТ», столовая
Белгородская область, Ракитянский район, ул. Коммунаров д. 11
Наименование объекта, адрес

№ п/п	Наименование функционально-планировочного элемента	Наличие элемента			Выявленные нарушения и замечания		Работы по адаптации объектов		
		есть/нет	№ на плане	№ фото	Содержание	Значимо для инвалида (категория)	Содержание	Виды работ	
6.1	Визуальные средства	есть	-		Нарушение нормативных требований к размещению визуальной информации, отсутствие информации на ясном языке	Все	Организовать размещение комплексной системы информации на всех зонах объекта	Орг, ТР, ТСП	
6.2	Акустические средства	нет							
6.3	Тактильные средства	нет							
	ОБЩИЕ требования к зоне								

II Заключение по зоне:

Наименование структурно-функциональной зоны	Состояние доступности (к пункту 3.4 Акта обследования ОСИ)	Приложение		Рекомендации по адаптации (вид работы) к пункту 4.1 Акта обследования ОСИ
		№ на плане	№ фото	
Система информации (и связи) на объекте	ВНД-В	-	-	Организационные мероприятия, текущий ремонт, индивидуальное решение с ТСП

Результаты фото-фиксации на объекте (столовая)



Фото №1 – Прилегающая территория

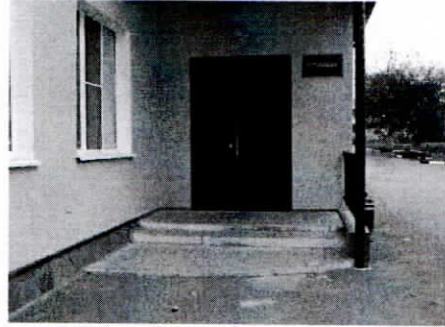


Фото №2 – Вход в здание

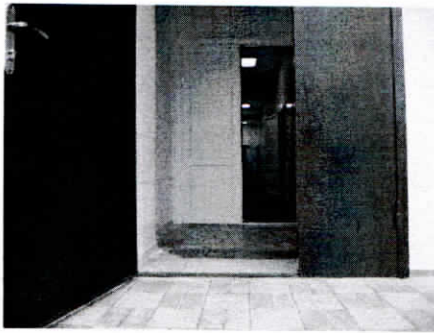


Фото №3 – Пути движения внутри здания



Фото №4 – Зона оказания услуг (зальная форма)

